

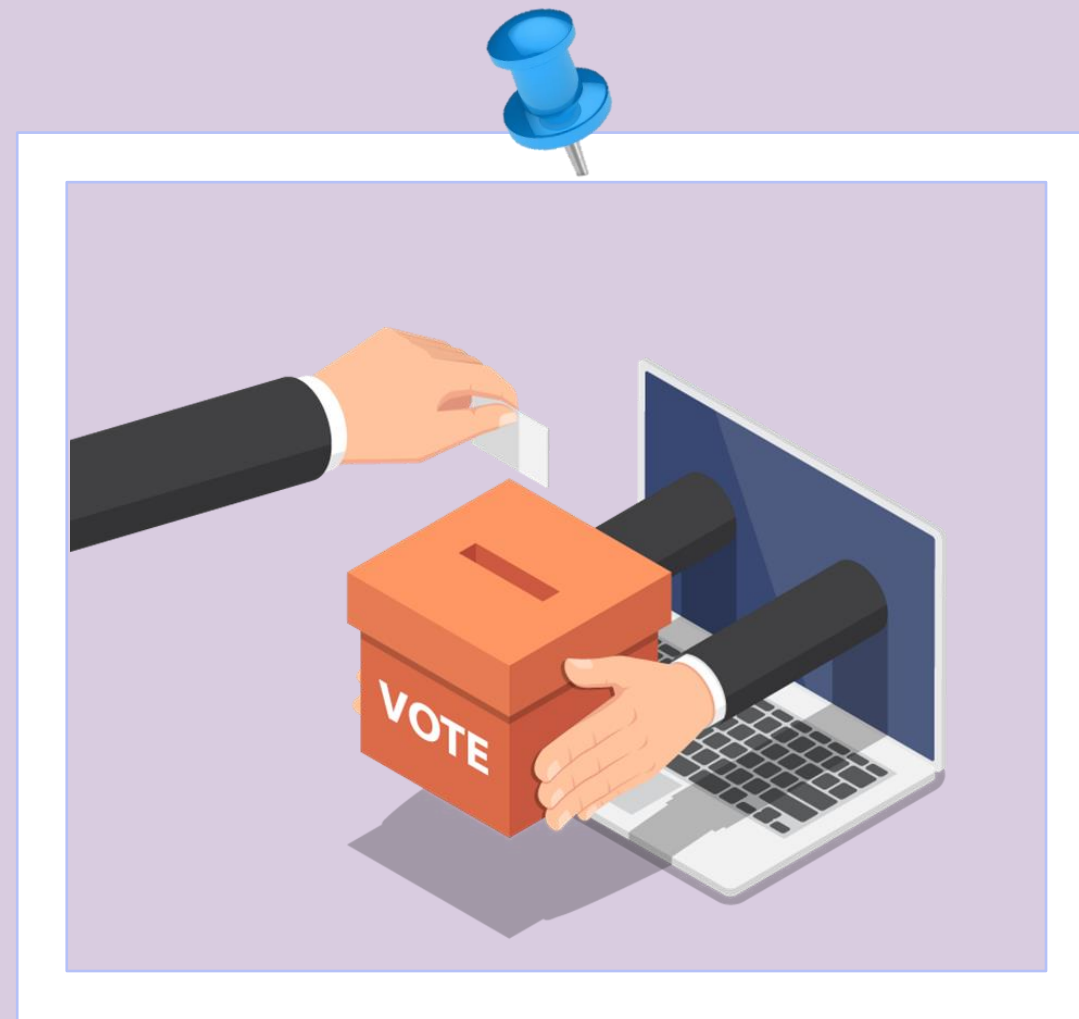
# ✓ VOTA...LI CON UN CLICK!

VotaLI, la piattaforma facile e sicura di votazione elettronica e telematica per ogni tua esigenza.



**VotaLI** è il sistema scalabile di voto telematico ed elettronico progettato da **Logica Informatica** per gestire tutti i tipi di elezioni, in aderenza al **DPR 169/2005**.

Consente il diritto di voto e garantisce l'**anonimato** e la **segretezza**. Inoltre permette di ottimizzare e semplificare tutte le fasi organizzative e le attività di scrutinio.



# VotaLI è la soluzione ideale per...



## Aziende

- Approvazione dei bilanci;
- Votazioni dei Consigli di Amministrazione;
- Votazioni dell'Assemblea dei soci;
- Elezioni RSU, RSA, RSL;
- Survey Aziendali.



## Ordini professionali

- Elezione del consiglio dell'ordine;
- Approvazione del bilancio preventivo;
- Approvazione del bilancio consultivo.



## Associazioni e Club

- Elezione del consiglio direttivo;
- Votazioni in seno all'assemblea dei soci;
- Approvazione del bilancio preventivo e consuntivo;
- Approvazione del rendiconto finanziario.



## Scuola & Università

- Elezioni e rinnovo di:
- Ordini collegiali;
  - Senato Accademico;
  - Consigli di Amministrazione;
  - RSU/RSL;
  - Consiglio di Corso di studio;
  - Consiglio di Dipartimento.

# Perché scegliere VotaLI



## Facile

- Aumenta la partecipazione elettorale in modo facile e veloce grazie alla sua natura inclusiva.



## Monitoraggio

- Monitoraggio dei dati affluenza e stato dell'elezione con dati totali per commissione elettorale durante l'elezione;
- Pannello di controllo per monitoraggio dei risultati elettorali.



## Sicurezza

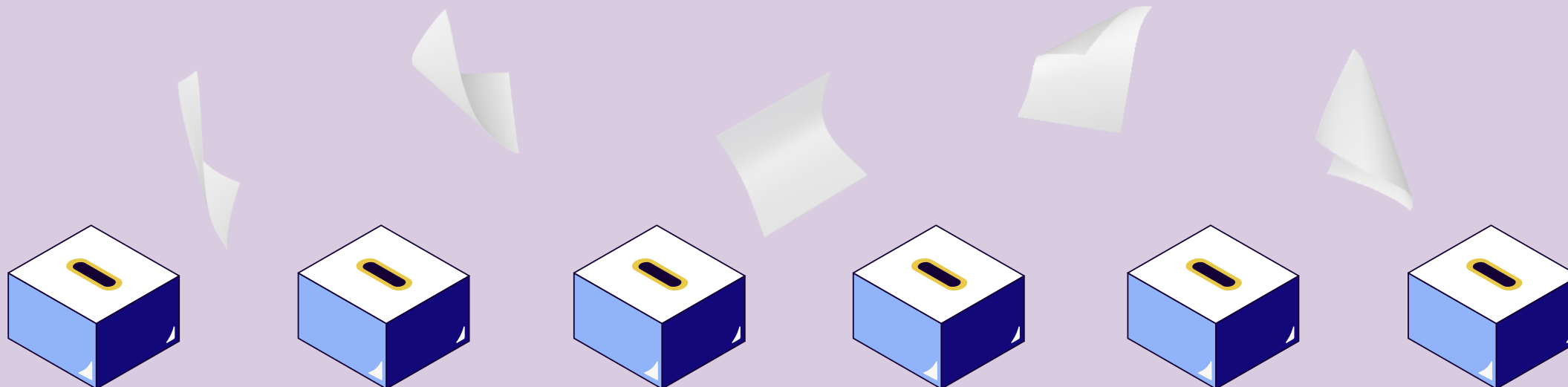
- Strong Authentication;
- Modalità di autenticazione a doppio fattore, SPID;
- Piattaforma distribuita resiliente a elevati picchi di carico.



## Assistenza

- Assistenza tecnica;
- Manuale d'indicazione d'uso;
- Webinar di formazione.

# VotaLi svolge tutte le attività legate alla votazione



Preparazione

Turno elettorale

Voto

Monitoraggio  
chiusura

Risultati

Scrutinio e  
verbalizzazioni



**VotaLi**  
Sicuramente facile

[www.votali.it](http://www.votali.it)

**LOGICA  
INFORMATICA**  
Not quantity, but **quality.**

# Funzionalità diversificate a seconda del profilo

## Segreteria



### ➤ AUTENTICAZIONE AL SISTEMA

In base alla strong authentication definita.

### ➤ GESTIONE ELEZIONE

Il gestore indica le date dell'elezione e le date delle tornate elettorali.

### ➤ COMPILAZIONE SCHEDA ELETTORALE

In questa sezione è possibile gestire la lista dei candidati.

### ➤ NOMINE

In questo step è possibile nominare i membri della commissione elettorale.

### ➤ GESTIONE ANAGRAFICA

Il Gestore delle elezioni può inserire, controllare, modificare e caricare le anagrafiche.

### ➤ INVIO COMUNICAZIONI

Il Gestore può inviare in qualsiasi momento comunicazioni importanti riguardo le elezioni.

# Funzionalità diversificate a seconda del profilo

## Presidente di seggio



### ➤ AUTENTICAZIONE AL SISTEMA

In base alla strong authentication definita.

### ➤ APERTURA E CHIUSURA DEL SEGGIO

Una volta impostata la struttura dell'elezione, il presidente di seggio può procedere con l'apertura o la chiusura dei seggi, attivando di fatto la possibilità di voto agli aventi diritto.

### ➤ SCRUTINIO

Lo scrutinio, supervisionato dal notaio, inizia una volta raggiunto il quorum.

### ➤ MONITORAGGIO

Il presidente di seggio e la commissione elettorale possono monitorare in tempo reale il regolare svolgimento delle varie fasi elettorali.



**VotaLi**  
Sicuramente facile

[www.votali.it](http://www.votali.it)

**LOGICA**  
**INFORMATICA**

Not quantity, but **quality**.

# Funzionalità diversificate a seconda del profilo

**Votante**



## ➤ AUTENTICAZIONE AL SISTEMA

In base alla strong authentication definita.

## ➤ ESPRESSIONE DEL VOTO ONLINE

In questo step compare la scheda elettorale sulla quale indicare la preferenza.

## ➤ VERIFICA DEL VOTO ESPRESSO

Prima di confermare definitivamente la scelta, sarà possibile ricontrollare che le preferenze espresse siano corrette.

## ➤ RICHIESTA OTP TEMPORANEO

Oltre alle verifiche in fase di autenticazione, per confermare il voto verrà richiesto al votante l'inserimento di un OTP di convalida.

## ➤ CONFERMA DEL VOTO FINALE

Una volta confermato il voto espresso, la scelta viene salvata in modo sicuro e segreto nell'urna digitale online. L'elettore riceve via PEC la conferma dell'avvenuto esercizio del diritto di voto.



# Sicurezza

- ✓ Si basa su un **Cloud System**, i cui paradigmi di sicurezza infrastrutturali vengono coadiuvati da logiche di sicurezza applicative incapsulate attraverso un secure gateway nell'Application Server (AS).
- ✓ La **sicurezza** relativa alle connessioni e alla trasmissione delle informazioni è garantita dall'utilizzo dell'https con certificato di validazione estesa (EV) lato server.
- ✓ I fattori di accesso viaggiano sempre criptati su task separati.  
La sicurezza relativa all'accesso al sistema è garantita dall'adozione dell'autenticazione a due o più fattori.
- ✓ Il **sistema di gestione** dell'Identity Manager (IM) da parte dell'amministratore di sistema (Ads), consente la profilazione per tipologia di utenti e la definizione delle relative policy di workflow authorization.
- ✓ **Compliance** alla normativa privacy in base al nuovo Regolamento Europeo 2016/179 (GDPR).



**Servizio fornito in modalità PaaS**

# VotaLI è mobile friendly

La User eXperience (UX) della piattaforma VotaLI, è progettata seguendo i principi delle linee guida di design per i servizi digitali della PA con specifico riferimento a Mobile First, Responsive, Usabilità (ISO 9241-210:2010), Accessibilità (Legge n. 4/2004).

È concepita per assicurare la compatibilità con i maggiori browser quali: Apple Safari 11+, Google Chrome, Microsoft Edge, Mozilla Firefox, Samsung Internet 7+.



# VotaLI è customizzabile

La piattaforma è interamente personalizzabile a seconda delle specifiche esigenze. Sarà possibile variarne le prestazioni in modo facile e veloce, in caso di modifiche di regolamento o per altre necessità.

## GRAFICA



Layout grafico, logo, colori, URL e contenuti sono interamente personalizzabili.



## FUNZIONALITÀ SPECIFICHE

Sono customizzabili per mezzo di un motore di backoffice ad uso dell'ADS.



**VotaLI**  
Sicuramente facile

[www.votali.it](http://www.votali.it)

**LOGICA  
INFORMATICA**

Not quantity, but **quality**.



Not quantity, but **quality.**



**VotaLI**  
Sicuramente facile

[www.votali.it](http://www.votali.it)



Viale della Tecnica 205, 00144 - Roma



+39 06 5915059



[www.logicainformatica.it](http://www.logicainformatica.it)

in

f

