



# Next view

SYSTEM METERING, MONITORING & REPORTING

[www.logicanextview.it](http://www.logicanextview.it)



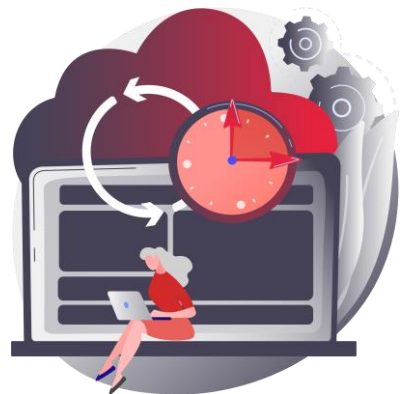
UNI EN ISO  
9001:2015  
Reg. Num. 3115-A



ISO/IEC  
27001:2022  
Reg. Num. 3115-L

# I tuoi problemi, i nostri obiettivi

## Continuità



Accesso continuo ai dati nel corso del tempo.

## Disponibilità

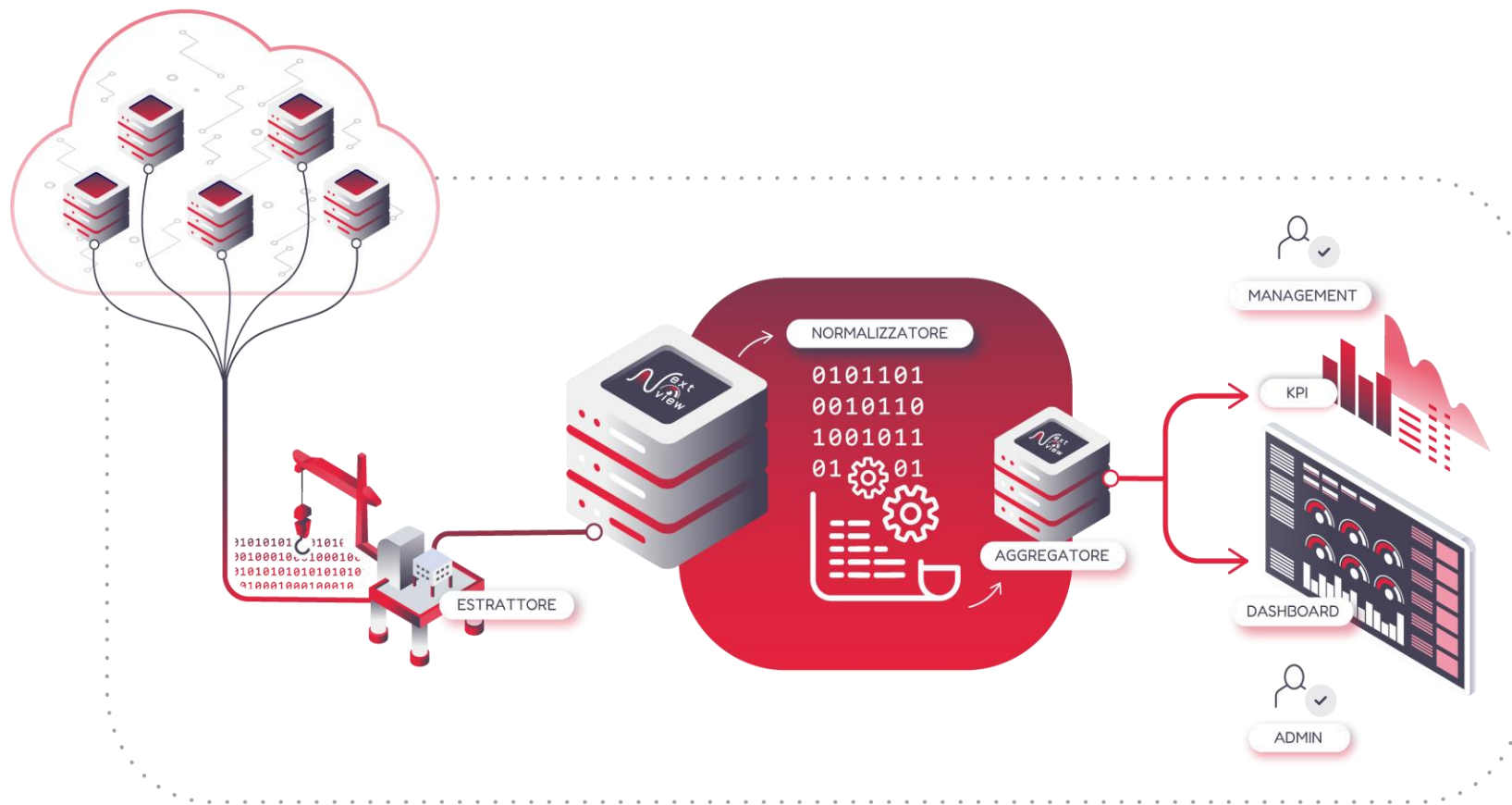


Permettere agli utenti autorizzati di accedere alle informazioni in qualunque momento.

## Integrità



Garantire che le informazioni non siano compromesse o alterate.



**NextView** è una piattaforma proprietaria di *Logica Informatica*, per il **Security Information Management System**: monitora le prestazioni dell'ecosistema applicativo del Cliente proteggendo i suoi dati.

Il sistema si basa su agenti installati su nodi da monitorare e un server centrale sul quale arrivano le rilevazioni

NextView Server elabora le informazioni sia disomogenee che eterogenee: le normalizza, le aggrega in indicatori predefiniti e significativi ai fini della misura e del monitoraggio, esponendoli in una dashboard ad uso dell'Amministratore di Sistema.

La dashboard con tutti i suoi indicatori fornisce un quadro e lo stato del dominio immediato e facile da usare, consentendo all'Utente di portare avanti tutte le attività di Manutenzione e analisi prestazionali e predittive.

# Architecture and Technology

**NextView** è un soluzione nativa Java based che opera in modalità on Premise e in Private Clouding, sia Housing che in Hosting.

L'Agent rileva e invia esclusivamente i dati relativi al monitoraggio, non effettua alcun accesso su processi e/o dati personali della macchina dove viene installato.

La comunicazione tra gli agenti e **NextView Server** è in modalità https e qualora gli agenti stessi non potessero comunicare direttamente tramite rete con il server centrale, il servizio mette a disposizione un gateway in grado di recepire i dati provenienti dagli agenti e ritrasmetterli al server centrale una volta disponibile.

NextView è stato progettato implementando le migliori soluzioni software con l'intento di ottenere un prodotto stabile, sicuro ed affidabile; organizzato in 4 moduli scalabili.



**INVENTARIO HARDWARE  
E SOFTWARE**



**RILEVAZIONE  
ACCESSI**



**MONITORAGGIO  
UTILIZZO RISORSE**



**MONITORAGGIO  
APPLICATIVO**

LA PIATTAFORMA È ORGANIZZATA IN

## 4 MODULI:



INVENTARIO HARDWARE  
E SOFTWARE



RILEVAZIONE  
ACCESSI



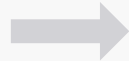
MONITORAGGIO  
UTILIZZO RISORSE



MONITORAGGIO  
APPLICATIVO

# Configurazioni

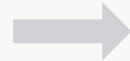
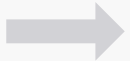
S<sub>1</sub>



S<sub>2</sub>



S<sub>3</sub>



S<sub>4</sub>



# Funzionalità

**Storage System:** Network-attached storage (NAS), storage area network (SAN) e struttura SAN.

**Server:** Più sistemi operativi, come Microsoft Windows o Linux , indipendentemente dal fatto che l'istanza del sistema operativo sia fisica o virtualizzata. Ciò includerà metriche specifiche dell'hardware e del sistema operativo, come velocità della ventola, temperatura della CPU, memoria, utilizzo della CPU e del disco.

**Network:** Tutti gli elementi fisici e virtuali nel livello di rete, inclusi bilanciatori di carico, router e switch.

**Hypervisors:** Hypervisor multipli, come Microsoft Hyper-V o Red Hat Virtualization

**Database:** Multipli databases, come ad esempio Microsoft SQL Server, MySQL or Oracle.

**Containers:** Ambienti con più containers, come Red Hat OpenShift, Kubernetes e Amazon Elastic Kubernetes Service (Amazon EKS).

**IoT:** Diversi dispositivi multipli in numerose aree come telecamere IP, dispositivi di inventario portatili o dispositivi di sicurezza fisica.



# A chi si rivolge NextView?

**NextView** è stata creata appositamente per tutte quelle aziende e compagnie che devono:

- Rilevare le configurazioni Hardware e Software;
- Monitorare gli accessi e i processi applicativi;
- Misurare il consumo delle risorse e le performance dei sistemi ai fini dell'allarmistica e dell'analisi predittiva;
- Dotarsi di SIMS o PIMS.







Not quantity, but **quality.**



Viale della Tecnica 205, 00144 - Roma



+39 06 5915059



[www.logicainformatica.it](http://www.logicainformatica.it)

**in**

**f**

